

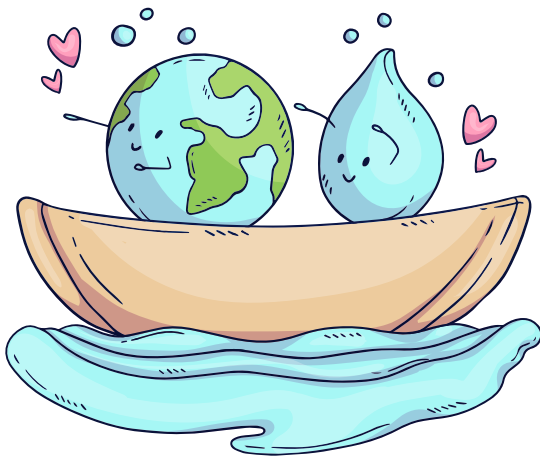
Ziua Mondială a Apei este sărbătorită anual începând din 1993 pe **22 martie** la inițiativa **Organizației Națiunilor Unite**, cu scopul de a atrage atenția tuturor oamenilor privind problemele legate de necesitatea protejării apei și a adoptării unui comportament responsabil față de această resursă neprețuită. Este nevoie de educație și prevenție sanitară, de implicare și acțiune în lupta pentru ecologizare.



22 martie este ziua în care sărbătorim prilejul accesului la APĂ și promovăm acțiuni de protecție a mediului înconjurător și a resurselor naturale ale planetei noastre.

Apă înseamnă viață!

Apa este esențială pentru tot ecosistemul Planetei noastre, **70%** din Pământ fiind acoperit de apă, de unde și denumirea de **Planeta Albastră**.



Principalele surse de apă

Principalele surse de apă sunt apa din subteran și apa de suprafață. Apa subterană se găsește la adâncimi mari sub pământ în spații între pietre și sol. Apa de suprafață o găsim în râuri, pârâuri, lacuri, mări sau oceane. Apa de suprafață este în continuă mișcare: se evaporă sau se infiltrează în pământ devenind apă subterană fiind refăcută de ploi și ninsori.

Cea mai mare cantitate de apă o putem găsi în mări și oceane, dar aceasta este prea sărată pentru consumul uman. Apa din subteran și cea dulce din izvoare, râuri și lacuri sunt principalele surse de apă care după extracție și purificare sunt utilizate pentru băut, pentru pregătirea hranei, în scop industrial, menajer sau agricultură.

Creșterea populației la nivel global a determinat creșterea cererii de apă și prin urmare, rezervele de apă pentru consumul uman au scăzut considerabil.

Cum devine apa potabilă?

Stațiile de tratare reprezintă laboratorul alimentării cu apă, ele fiind cele care asigură apă potabilă printr-o serie de procese, pornind de la captarea apei din sursa de apă, verificarea calității acesteia, filtrarea și tratarea ei înainte de a fi stocată și apoi livrată în rețeaua de alimentare cu apă potabilă a localității. Odată potabilizată, apa este stocată în rezervoare de înmagazinare de unde este transportată către robinetele oamenilor prin conducte speciale de apă.

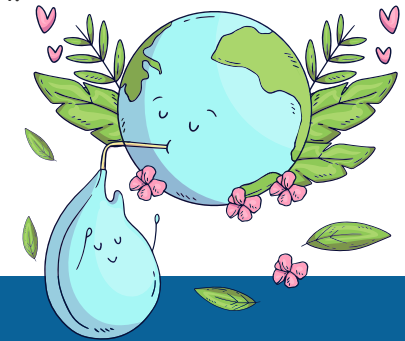
Apa uzată rezultată din activitățile omului din gospodărie este transportată prin conducte de canalizare către o stație de epurare unde este curățată în vederea reîntoarcerii ei în natură.

Poluarea apei

Poluarea mediului înconjurător a dus la schimbări climatice care afectează toate regiunile lumii: calotele glaciare se topesc și nivelul mărilor și oceanelor cresc, în unele regiuni fenomenele meteorologice și precipitațiile extreme sunt tot mai frecvente, alte zone se confruntă cu valuri de căldură și secetă extremă.

Omul este responsabil pentru poluarea mediului și implicit a apei iar printre sursele de poluare menționăm:

- Apele netratate din gospodărie;
- Apele reziduale din industrie (ex: apele utilizate la spălarea materiilor prime sau a instalațiilor);
- Contaminarea apelor de suprafață cu deșeuri.



Sfaturi pentru protejarea apei



Nu arunca uleiuri, vopsea sau alte substanțe chimice în rețeaua de canalizare

Deșeurile de grăsimi și ulei alimentar nu numai că dăunează mediului înconjurător, depunerea acestora pe pereții sistemului de canalizare provoacă și obturări regulate, mirosuri urâte, coroziune mai rapidă, având un efect negativ asupra funcționării stațiilor de epurare care duc până la blocarea și distrugerea acestora.



Nu folosi toaleta sau chiuveta drept coș de gunoi

Nu aruncați resturi de mâncare, servetele umede, măști, materiale textile, recipiente și alte obiecte care ar putea produce blocaje în sistemul de canalizare, acestea trebuie aruncate doar în coșul de gunoi!



Nu arunca deșeurile în mediul înconjurător!

Colectează separat ambalajele de plastic, dozele de aluminiu, pungile uzate, hârtia și cartonul și redu folosirea plasticului în favoarea ambalajelor din material textil sau carton.

Plasticul și aluminiul sunt printre cele mai frecvente surse de poluare care ajung în albiile râurilor și în mari afectând în mod direct fauna și întregul ecosistem.

Este responsabilitatea fiecăruia din noi să reciclăm selectiv și să oprim poluarea.



Nu lăsa robinetul deschis inutil! Fiecare picătură de apă contează!

Cea mai mare cantitate de apă o consumăm în baie. Faceți duș în loc să umpleți cada! Este mai sănătos pentru organism. În același timp, economisești apă și bani.

Nu lăsați apa să curgă în timpul spălării pe dinți sau a oricărei alte activități din gospodărie;

Cum ne informăm?

Apa Ilfov pune la dispoziția dumneavoastră mai multe surse de informare:

- poim.acilfov.ro
- www.acilfov.ro
- facebook.com/OperatorRegional



Ne puteți contacta la

(+40) 0374 205 200
contact@acilfov.ro

Pentru mai multe detalii despre celelalte programe cofinanțate de Uniunea Europeană vă invităm să vizitați: www.fonduri-ue.ro

Proiect Regional de Dezvoltare a Infrastructurii de Apă și Apă uzată din județul Ilfov, în perioada 2014-2020
Cod SMIS: SMIS 2014+125325

Proiect cofinanțat din Fondul de Coeziune, în cadrul Programului Operațional Infrastructură Mare 2014-2020

Material editat de: **S.C. APA-CANAL ILFOV S.A.**
Data publicării: **Februarie 2024**

Conținutul acestui material nu reprezintă în mod obligatoriu poziția oficială a Uniunii Europene sau a Guvernului României



UNIUNEA EUROPEANĂ



GUVERNUL ROMÂNIEI



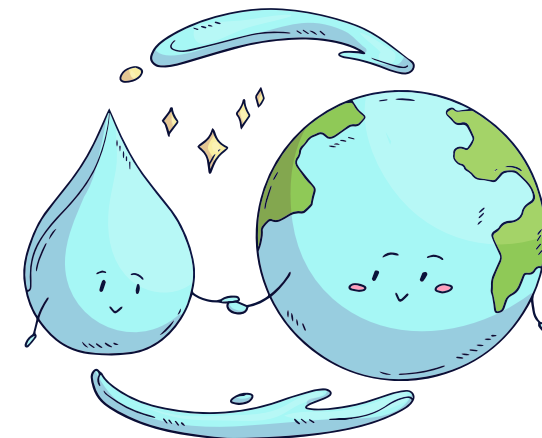
Instrumente Structurale
2014-2020

PROIECT REGIONAL DE DEZVOLTARE A INFRASTRUCTURII DE APĂ ȘI APĂ UZATĂ ÎN JUDEȚUL ILFOV, ÎN PERIOADA 2014-2020

Proiect cofinanțat din Fondul de Coeziune, în cadrul Programului Operațional Infrastructură Mare 2014-2020

**22 Martie 2024,
Ziua Mondială a Apei!**

Apă pentru pace!



**Fără apă nu e viață!
Stop Risipei! Stop Poluării!**

AI Apă
Ilfov